

# POLYALPAN<sup>®</sup>

DIE WIRTSCHAFTLICHE DÄMMFASSADE

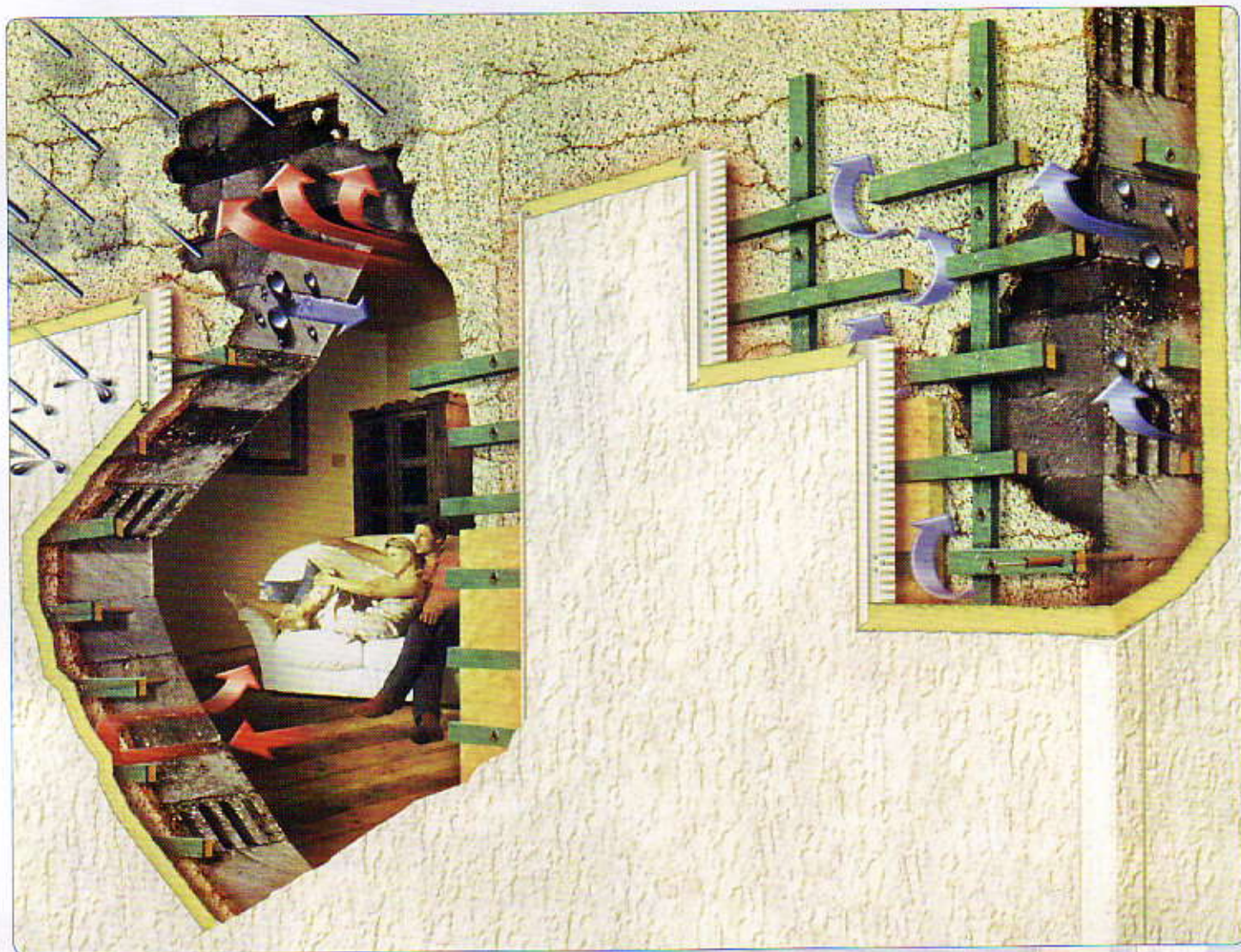
[www.fassadenverkleidung.com](http://www.fassadenverkleidung.com)

**POLYALPAN, das  
intelligente Fassadensystem.**

**Sicherheit von außen für  
Ihre innere Ruhe.**

**Jetzt mit modernen  
Farben !**





Die patentierte POLYALPAN-Paneele ist aufgrund ihrer Qualitäts- und Konstruktionsmerkmale ein idealer Wetterschutz, der die Wertbeständigkeit Ihres Hauses sichert. Durch die Verbindung von Aluminium und dem Hochleistungsdämmstoff Polyurethan-Hartschaum wird hohe Stabilität, Stoß- und Schlagfestigkeit erreicht. Das innovative, von POLYALPAN entwickelte Fassadensystem hat sich auch international einen hervorragenden Ruf bei vielen Hausbesitzern erworben.

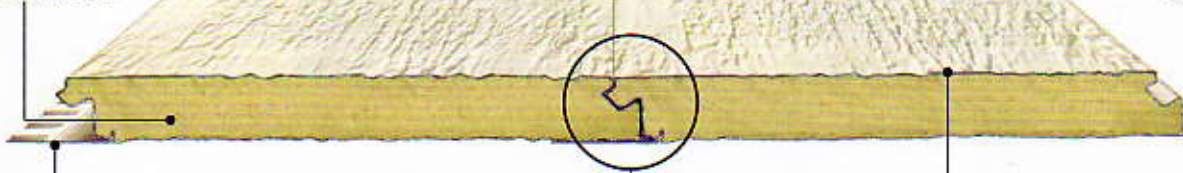
Der Kosten-Nutzen-Vergleich mit anderen Fassadendämmsystemen, z.B. Isolierputz, Wärmedämmverbundsystemen oder anderen Vorhängefassaden, zeigt, dass die POLYALPAN-Fassade langfristig betrachtet hohe Wirtschaftlichkeit und ein günstiges Preis-Leistungs-Verhältnis bietet.

#### Wärmedämmwirkung von Baustoffen

1,5 cm		Polyurethan-Hartschaum
2,6 cm		Mineralfaser
3,4 cm		Kork
6,8 cm		Holzwoleleichtbauplatte
9,0 cm		Gasbeton
9,8 cm		Holz
15,8 cm		Hochporosierter Ziegel
37,1 cm		Hochlochziegel
52,5 cm		Kalksandstein
158 cm		Beton

25 mm Hartschaumkern aus PCKW/HFKW-freiem Polyurethan. Einer der besten Dämmstoffe, mit einer Wärmeleitfähigkeit von 0,03 W/mk, sorgt für optimale Wärmedämmung, ohne optisch dick aufzutragen.

Die 50 cm breiten Paneele gibt es in Deutschland in verschiedenen Längen bis zu 16 m (Ausnahmen bis 22 m). So lassen sich auch große Flächen schnell und kostensparend verkleiden.



Dämme Folie, große Wirkung: Die rückseitig aufkaschierte 0,06 mm starke Aluminiumfolie ist dem Mauerwerk zugewandt und wirkt als Wasserdiffusionssperre.

Patentiertes Verschlussprofil. Dadurch können POLYALPAN-Paneele absolut präzise, dicht und fast nahtlos montiert werden.

Robuste Außenhaut aus 0,5 mm starkem Aluminium mit strukturierter Oberfläche und witterungsbeständiger Finnlackierung. Viele attraktive Farb- und Strukturvarianten stehen zur Auswahl, um Ihr Haus individuell zu gestalten.

## Mit POLYALPAN-Paneeelen verkleidete Außenwand

### Sommer:

Kühle Wand, kein Aufheizen.  
Das Mauerwerk wird durch die vorgehängte POLYALPAN-Fassade vor Strahlungswärme geschützt.

### Winter:

Trockene und warme Wand.  
Regen, Schnee und Frost werden durch die POLYALPAN-Fassade abgehalten.

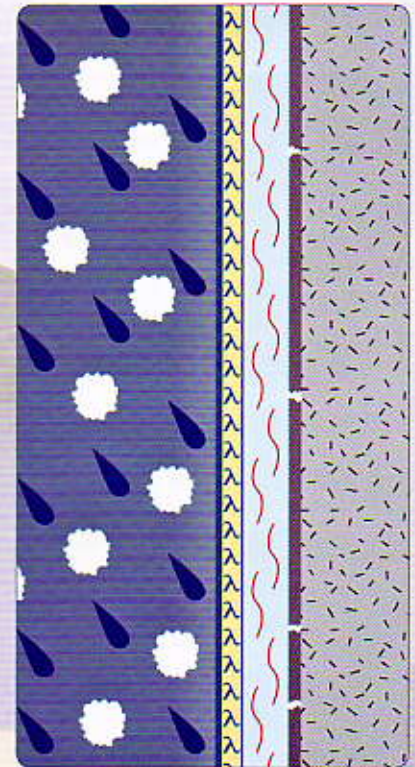
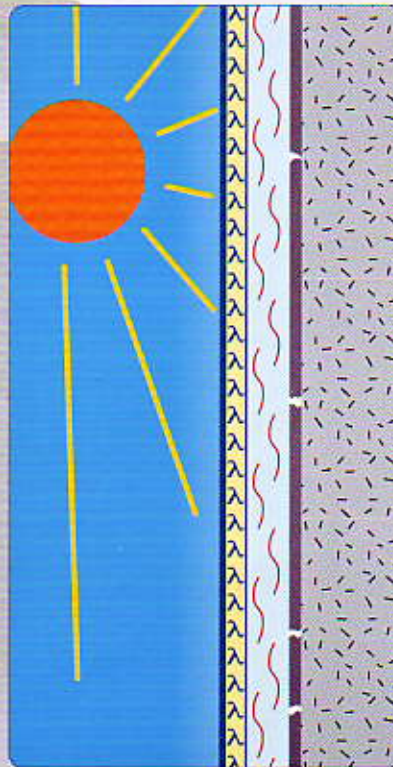
### Hohe Dämmwirkung:

Rückstrahlung der austretenden Wärme.

### Intelligente Hinterlüftung:

Die austretende Nutzungsfeuchte wird abgeführt.

Die Wand bleibt trocken und warm.

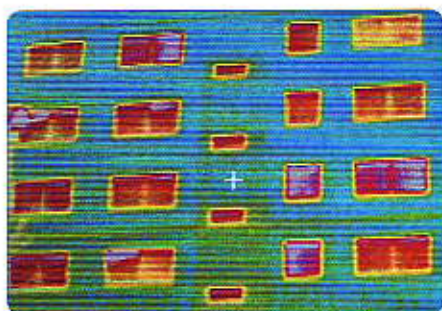
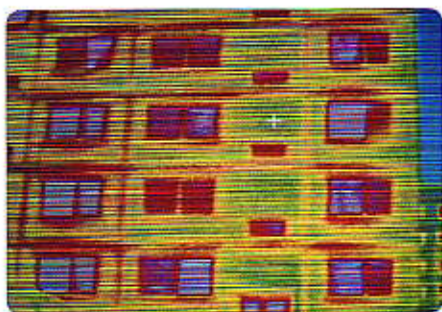


**POLYALPAN**<sup>®</sup>  
DIE WIRTSCHAFTLICHE DÄMMFASSADE

Das hinterlüftete Fassadensystem von Polyalpan ist ganz sicher eine lohnende Investition in Ihr Eigentum und in die Zukunft.  
**Hier die Vorteile auf einen Blick:**

**1**

**Hohe Energie- und Kosteneinsparung** durch hervorragende Wärmedämmeigenschaften. Den Unterschied kann man sehen - am eigenen Geldbeutel und auf Infrarot-Fotos.



**2**

**Umweltfreundlich:**

Durch die erzielte Energieeinsparung, die Verwendung von FCKW/HFCKW-frei hergestellten PUR-Hartschaum reduzieren sich auch die Emissionen von Treibhausgasen - was ganz besonders der Umwelt zugute kommt.



**3**

**Dauerhafter Wetterschutz:**

Die POLYALPAN-Fassade ist frost-, sturm- und regensicher. Und sie hält ein Leben lang. Das Thema Fassade ist ein für alle Mal abgehakt. Ständige Ausbesserungen, Maler- und Verputzarbeiten gehören der Vergangenheit an.



**4**

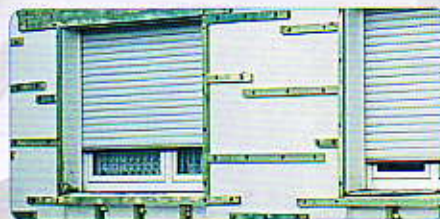
**Angenehmes Raumklima:**

POLYALPAN macht Schluss mit feuchten Wänden - dank Hinterlüftung und dämmenden Luftkammern.

**5**

**Einfache, schnelle Montage**

bei jedem Wetter: Die Verlegezeiten sind äußerst kurz. Es braucht nur einmal ein Gerüst gestellt werden - und Sie haben ein Leben lang Ruhe. Aufwendige Untergrundarbeiten wie Verputzen, Streichen, etc. sind nicht nötig.



**6**

**Eine werterhaltende und wertsteigernde Investition:**

Die POLYALPAN-Fassade überzeugt nicht nur durch optimale Dämmung und eine schicke Optik. Sie ist langfristig äußerst wirtschaftlich und bietet ein günstiges Preis-Leistungs-Verhältnis.



**7****Geringes Eigengewicht:**

POLYALPAN eignet sich besonders auch zur Altbausanierung, wenn die Wände keine große statische Belastung verkraften.

**8****Elegante, maßgeschneiderte Optik:**

Eine Vielzahl von Farben, Designs und Strukturen erlaubt es, die Hausfassade ganz nach Ihrem persönlichen Geschmack zu gestalten. Sollte nach vielen Jahren der Wunsch nach einer anderen Farbe entstehen, kann die Fassade einfach überlackiert werden.

**9****Einfache Pflege und Reinigung:**

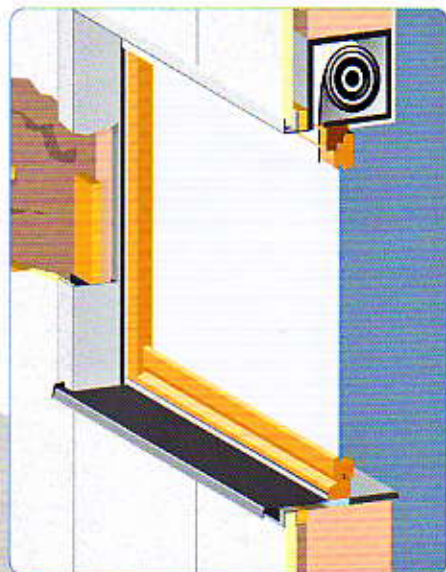
Die unverrottbare POLYALPAN-Fassade hat eine porengeschlossenen, reißfeste und lichtechte Oberfläche aus einem witterungsbeständigen, hochwertigen Lacksystem. Sie ist praktisch wartungsfrei. Sollte eine Reinigung dennoch einmal nötig sein, genügt eine Dusche mit einem Gartenschlauch oder einem Hochdruckreiniger.

**10****Effizient für jeden Gebäudetyp:**

Die POLYALPAN-Dämmfassade ist für Alt- und Neubauten sowie für Privat- und Geschäftsbauten gleichermaßen geeignet.

**11****Perfektion bis ins Detail:**

Verschiedene Systemkomponenten wie Eckleisten, Profile, Laibungsbleche etc. gewährleisten, dass auch Tür- und Fensteröffnungen optimal in die Fassade integriert oder farblich hervorgehoben werden und ein kompletter Wärmeschutz aufgebaut wird.



**POLYALPAN<sup>®</sup>**  
DIE WIRTSCHAFTLICHE DÄMMFASSADE

# Und so wird's gemacht!



Vorher



Die POLYALPAN-UNTERKONSTRUKTION kann ohne Vorbehandlung der Außenwand mit Dübeln befestigt werden. Alle Unebenheiten werden zu einer glatten eleganten Fassade ausgeglichen. Kabel, Antennen und andere Beschläge müssen nicht entfernt werden. Sie werden einfach überbaut.



Die patentierten System-Komponenten von POLYALPAN ermöglichen ein zügiges Arbeiten.

Alle Passformen werden direkt vor Ort genau ausgemessen und zugeschnitten.



Direkt auf der imprägnierten Lattenkonstruktion werden die Paneele aneinander gestoßen und angenagelt.

Die patentierte Verschluss-technik (Delphin-Verschluss) macht die POLYALPAN-Fassade windsogstabil und wasserdicht.



Wer ganz besonders Heizkosten sparen will, wählt eine zusätzliche Dämmung z.B. mit Mineralwolle.

Alle Details werden mit der bewährten POLYALPAN-Abschlusstechnik und größter Sorgfalt ausgeführt.



Auf Wunsch können Eckabschlüsse auch farbig hervorgehoben werden.



Das Abschlussprofil der Sockelkonstruktion sorgt sowohl für die Entlüftung als auch für die sichere Wasserabführung von Schlagregen.

Durch die bis zu 16m langen POLYALPAN-Paneele lassen sich auch große Flächen schnell und kostensparend verkleiden.



Nachher



Tür- und Fensterabschlüsse bekommen Sie wahlweise in allen POLYALPAN-Farben.

An diesen Ecken- und Kanten-Verbindungen können Sie besonders den hohen POLYALPAN-Qualitätsstandard erkennen.



# POLYALPAN - Ausführungsvarianten

(Gem. Zulassung Nr.: Z-33.2-77 des DIBt. für Polyalpan-Aluminium-Fassadenpaneele)

**Das POLYALPAN-Fassadensystem darf als hinterlüftete oder nicht hinterlüftete, vorgehängte Fassadenbekleidung ausgeführt werden.**

## Variante A: Ohne Zusatzdämmung (nicht hinterlüftetes System)

Die Lattung wird mit zugelassenen Kunststoffdübeln und Schrauben aus korrosionsgeschütztem Material auf dem vorhandenen Untergrund befestigt.

Dabei richten sich die Auswahl und die Länge der Befestigungsmittel auch nach dem vorhandenen Mauerwerk bzw. dem jeweiligen Wandaufbau.

## Variante B: mit Zusatzdämmung (nicht hinterlüftetes System)

Bei dieser Ausführungsvariante ist durch den Einsatz einer Zusatzdämmung immer eine vertikale Grundlattung erforderlich. Die Stärke der Grundlattung richtet sich dabei nach der Stärke der verwendeten Zusatzdämmung (z. Bsp. Kantholz 40 x 60 bei einer Zusatzdämmung aus Fassadendämmplatten aus nichtbrennbaren Mineralfaserdämmstoffen der Baustoffklasse A1/A2 in 60 mm in der WLG 040/035).

Die Grundlattung 40 x 60 wird mit zugelassenen Kunststoffdübeln und Schrauben aus korrosionsgeschütztem Material im Abstand der Lieferbreite der Zusatzdämmung auf dem vorhandenen Untergrund befestigt.

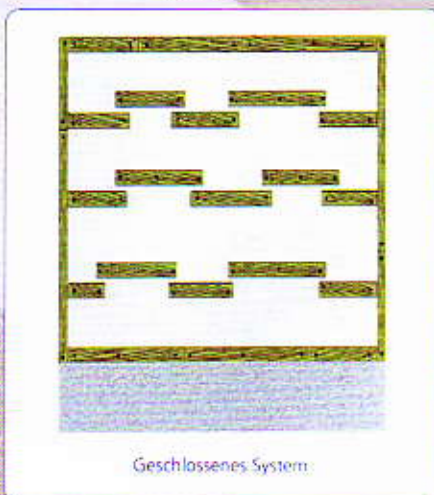
## Variante C: ohne / mit Zusatzdämmung (hinterlüftetes System)

Bei dieser Ausführungsvariante ist bei Einsatz einer Zusatzdämmung immer eine Grundlattung erforderlich. Die Stärke der Grundlattung richtet sich dabei nach der Stärke der verwendeten Zusatzdämmung.

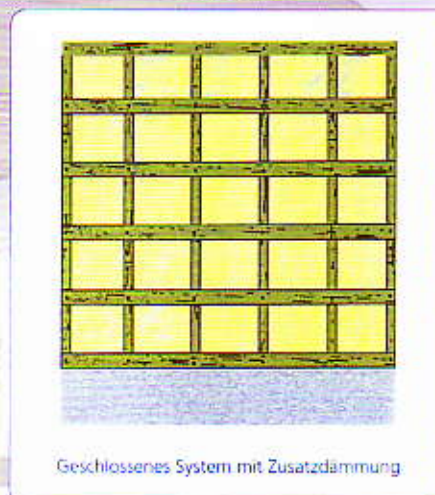
Die Be- und Entlüftungsöffnungen in den horizontalen Traglatten müssen dabei eine Öffnung von  $\geq 50 \text{ cm}^2$  pro m Wandlänge aufweisen. Die Öffnungen sind mit Lüftungsprofilen gegen das Eindringen von Tieren etc. zu sichern.

## POLYALPAN-Detail: Unterkonstruktion

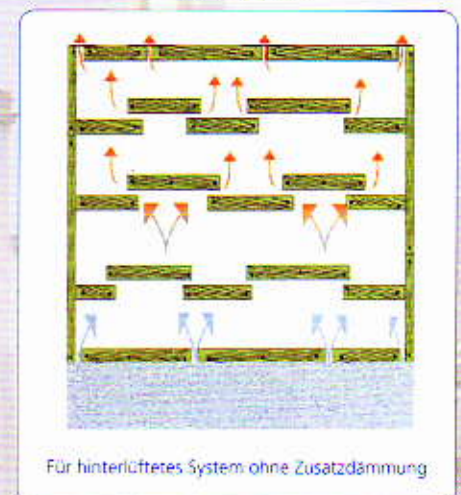
Variante A



Variante B



Variante C



## Classic

## Modern

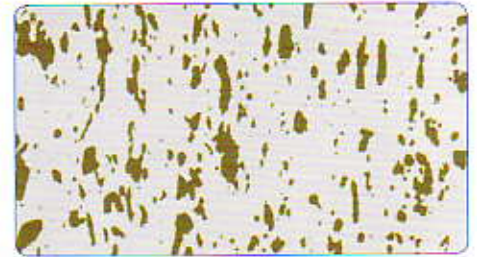
## Travertin



Classic Perlweiss / 01



Modern Weiss / 07



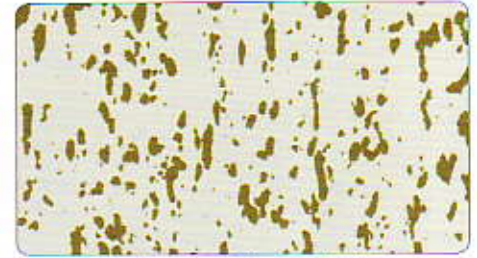
Olivbraun / Weiss / 50



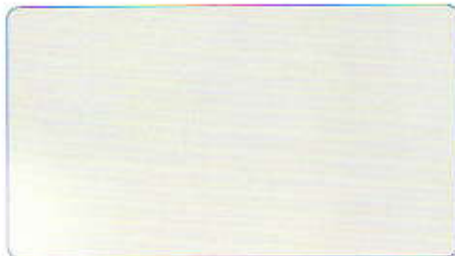
Classic Rose / 03



Modern Blaupastell / 08



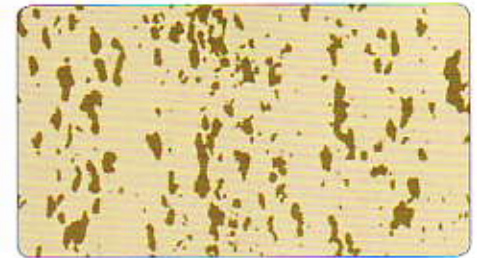
Olivbraun / Lindgrün / 52



Classic Lindgrün / 04



Modern Grünpastell / 09



Olivbraun / Rose / 53



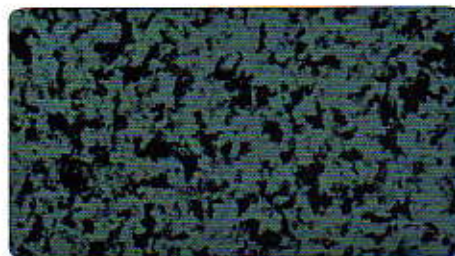
Classic Dunkelbraun / 06



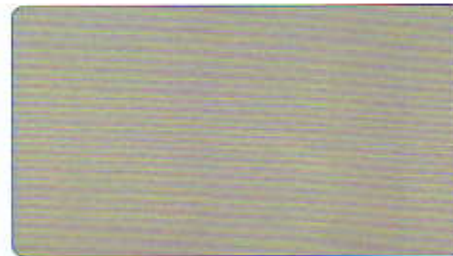
Modern Gelbpastell / 10



Blaugrau / Reinweiss / 54



Granit Blaugrau/Schwarzgrau / 58



Modern Grau / 11



Blaupastell / Reinweiss / 55



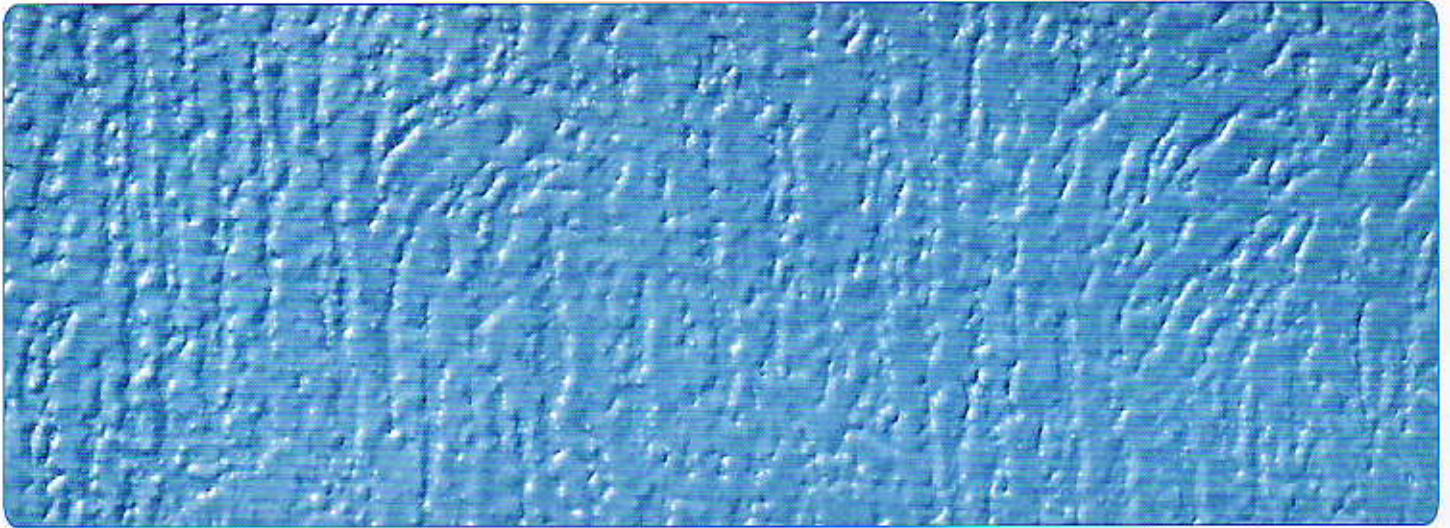
Holzdesign / 60

Die hier abgebildeten Farben entsprechen Druckwerten und können von den Originallacken leicht abweichen. Bitte lassen Sie sich von unseren Beratern Originalmuster vorlegen. Außer den hier abgebildeten Standardfarbtönen können wir Ihnen Sonderfarben nach (z.B. nach RAL) liefern. Bitte beachten Sie jedoch die **Mindestbestellungen** und **Lieferzeiten**. (Auf Anfrage)



Olivbraun / Perlweiss / 59

# Strukturen



**FP - 25 mm Feinputz**



**EP - 25 mm Edelputz**



**HS - 25 mm Holzstruktur**

(Die hier abgebildeten Strukturen sind in allen unseren gängigen Farben lieferbar.)