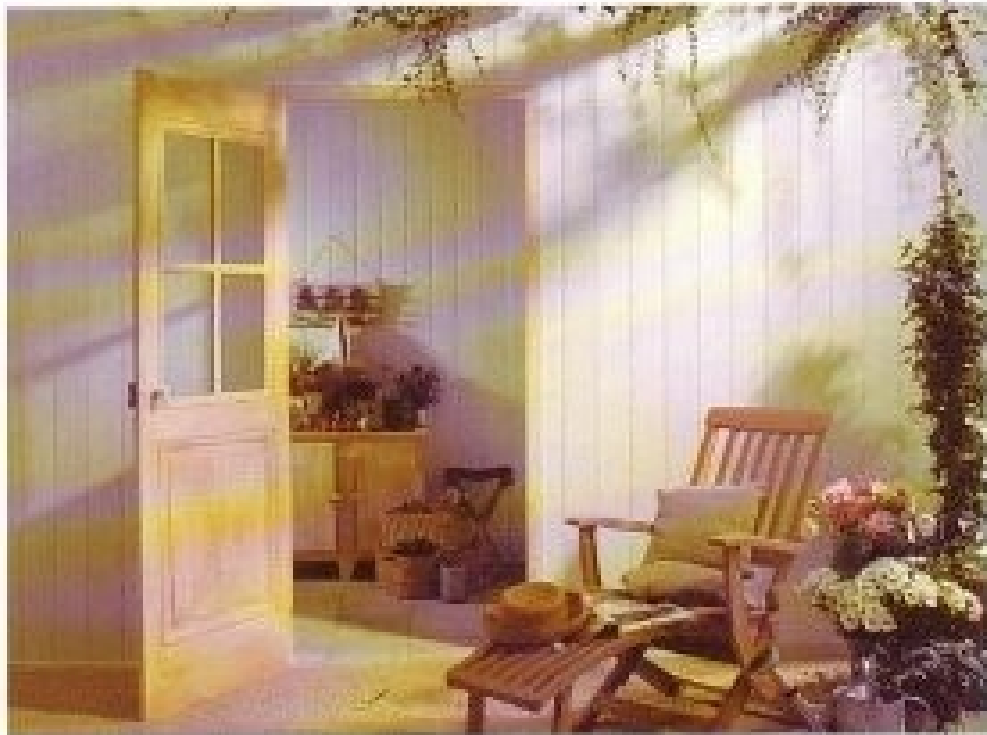


EXAPAN[®] *Line 2000*



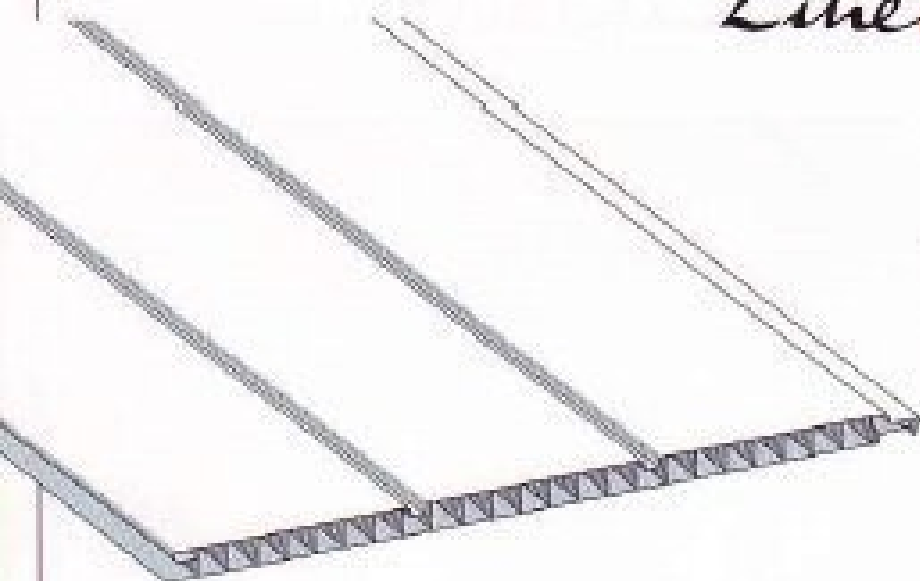
Die weisse Seite der Fassade...



EXAPAN[®]

Line 2000

Technisches Datenblatt



Farbe Weiss
Länge 2,60 m
Nutzbreite 37,5 cm
Stärke 8 mm

Brandschutzklasse

M1. Prüfungen des CSTB - Wissenschaftliches und technisches Zentrum für Bauwirtschaft, Frankreich
Protokoll Nr. KA01-511A

Stoßfestigkeit

6 Joule

Temperaturbeständigkeit

Einsatztemperatur von -20°C bis +60°C

UV-Beständigkeit

10 Jahre Garantie

Feuchtigkeitsverhalten

Unverrottbares Material
Keinerlei Veränderung des Dekors in feuchter Umgebung

Dichtigkeit

Fugen und Lamellen wasserdicht

Chemisches Verhalten

Beständig gegenüber Säuren, Basen, Azeton und allen herkömmlichen Reinigungsmitteln außer Schleifmitteln.

Einsatzbereich

Innen und Außen.
Die Materialausdehnung beträgt 1 mm / Meter bei Temperaturschwankungen von 20°C.