

CANEXCEL

Das bessere Holz



# CANEXEL, das bessere Holz

1 Polizisten-Wohnheim

2 Ruderclub

3 Renovierung eines Sozialgebäudes

4 Geschäftssitz von SCB in Saint Jean de Braye ( Frankreich)



**C**ANEXEL Fassadenelemente aus gepressten Holzfasern bieten eine Dauerhaftigkeit und Ästhetik von gefärbtem Holz an, ohne dessen natürlichen Nachteile zu haben. Vor mehr als 50 Jahren wurde diese Fabrikationsmethode in Kanada erfunden, um einen homogenen Baustoff in gleichbleibender Qualität und Langlebigkeit zu erzeugen.

Die Holzfasern werden unter hohen Temperaturen (220°C) und hohem Druck (3 100t/cm<sup>2</sup>) mit natürlichen Verbindungsmitteln (Lignin) und weiteren Zusatzstoffen (3 % Wachs, 2 % Phenolharz) verbunden. Wenn die Platten mit einer Dichte von 920 kg/m<sup>3</sup> (das Zweifache von Holz) aus den hydraulischen Pressen herauskommen, werden diese in Paneele mit verschiedenen Breiten geschnitten und je nach Profil strukturiert. Für eine maximale Dauerhaftigkeit, werden die Fassadenelemente am Ende des Produktionsprozesses mit einer vierlagigen Schutzschicht aus Acryl-Farbe versehen und im Ofen bei 160°C getrocknet.



## CANEXEL – Qualität hoch drei

### ■ Eine bescheinigte Dauerhaftigkeit

- Keine Verrottung, kein Reißen, kein Aufquellen
- Stoß-, wetter-, UV-, und temperaturschwankungsbeständig
- 10 Jahre Garantie, Brandschutz DIN 4102-B2, Prüfbescheid CSTB (Europäische Qualitätsüberwachung)

### ■ Eine wartungsfreie farbige Holzoptik

- Holzcharakter in verschiedenen Farben
- Auswahl von 3 Profilen und 14 Farben
- behält langfristig Ihren ursprünglichen Glanz



### ■ Eine einfache und schnelle Montage

- Auf jede Unterkonstruktion (Alt- und Neubau)
- Mit oder ohne Außenisolierung
- Eine horizontale, vertikale oder diagonale Montage



1 Mensa

2 Öffentliches Gebäude

3 Sozial-Reihenhäuser

4 Betriebsrestaurant

5 Einfamilienhaus

6 Bürogebäude

7 Mehrfamilienhaus



# Für alle Baustile geeignet



**D**ank ihren technischen Eigenschaften und ihrer natürlichen Ästhetik, bieten CANEXEL Fassadenelemente sowohl für den Neubau als auch für die Renovierung ein breites Spektrum an Einsatzmöglichkeiten in allen Baubereichen an : Ein- und Mehrfamilienhäuser, private und soziale Bauten, öffentliche Anlagen (Schul-, Sport- und Freizeitbauten, u.s.w.), Fabrik-, Verwaltungs- und Handelsgebäude.

Dieser natürliche und strukturierte Baustoff kann für alle Bauprojekte angewendet werden und verleiht der Fassade einen farbigen und warmen Charakter. In einer großen Farbpalette verfügbar, kann Canexel sich entweder gut in die ländliche oder aber städtische Umgebung einfügen oder auch einen gewünschten Kontrast darstellen.

Canexel Fassadenelemente lassen sich leicht horizontal, vertikal oder diagonal montieren und können gut mit herkömmlichen Fassaden kombiniert werden, um somit Harmonie in Farben und Struktur zu erzeugen.

Im Bereich der Renovierung bietet Canexel eine hervorragende Lösung an, indem Ästhetik, Wärmekomfort sowie Wartungsfreiheit vereint werden. Canexel Fassadenelemente können direkt auf die hinterlüftete Holzunterkonstruktion montiert werden, mit oder ohne Isolierung und geben somit dem mit Putz, Ziegel oder Holzfassaden versehenen Altbau ein neues Erscheinungsbild.

- [1](#) Supermarkt
- [2](#) Wiederbau eines Schwimmbades
- [3](#) Einfamilienhaus
- [4](#) Einfamilienhaus
- [5](#) Logistikzentrum
- [6](#) Sozialbauten
- [7](#) Sanierung eines Krankenhauses
- [8](#) Segelschule



- [9](#) Ausbau eines Schulgebäudes
- [10](#) Supermarkt



# Das CANEXEL Sortiment

Canexel bietet verschiedene Profile mit oder ohne Auskehlung an. Die Paneele können horizontal, vertikal sowie diagonal mit Nut und Feder oder mit Überlappung montiert werden. Sie sind in einer Vielfalt von Farbtönen verfügbar, welche Ihren ursprünglichen Glanz langfristig behalten werden.

## RIDGEWOOD

Doppeltes Paneel mit gerundeter Auskehlung gibt ein Erscheinungsbild von Brettern mit einer Breite von 14 cm wieder. Für eine waagrechte, senkrechte oder diagonale Montage.



Länge 3 660 mm,  
Breite 300 mm,  
Deckbreite 280 mm,  
Dicke 11,1 mm.



## ULTRA-PLANK

Doppeltes Paneel mit eckiger Auskehlung gibt ein Erscheinungsbild von Brettern mit einer Breite von 14 cm wieder. Für eine senkrechte Montage.



Länge 3 660 mm,  
Breite 300 mm,  
Deckbreite 280 mm,  
Dicke 11,1 mm.



# Farbpalette



Weiß



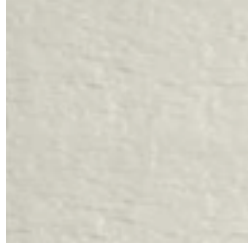
Mandel



Crème



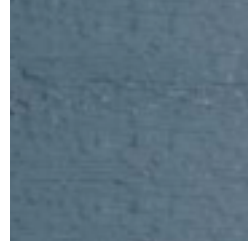
Yellowstone



Nebelgrau



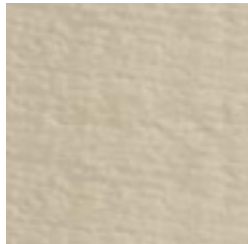
Schiefergrau



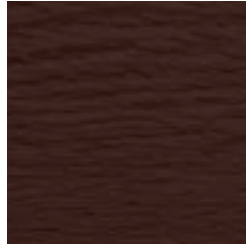
Schottisch-Blau



Sierra



Sand



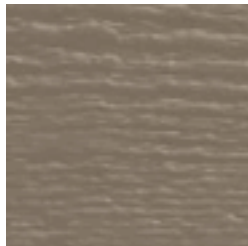
Rotbraun<sup>(1)</sup>



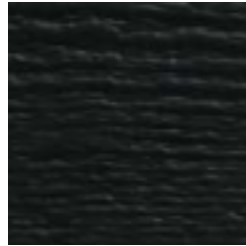
Zeder<sup>(1)</sup>



Acadia



Ton



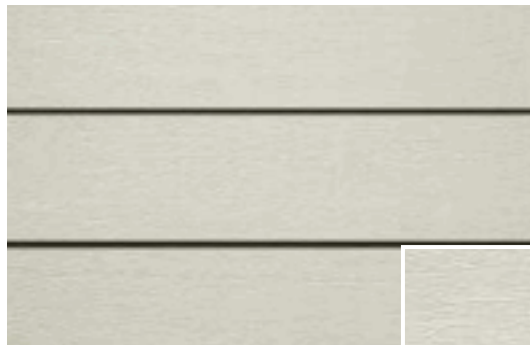
Schwarzgrün

Abbildungen nicht verbindlich.

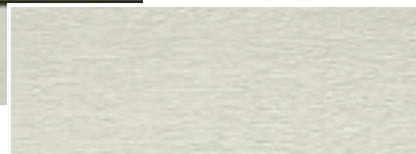
<sup>(1)</sup> Verfügbare Farbtöne für das Ridgewood Paneel.

## CED'R-TEX

Einfaches Paneel  
mit Feder (Stülpchalung).  
Für eine waagrechte Montage.



Länge 3 660 mm,  
Breite 225 mm,  
Deckbreite 200 mm,  
Dicke 9,5 mm.



# Das Zubehör

CANEXEL Fassadenelemente lassen sich leicht, schnell und ohne Spezialwerkzeug auf Holz oder Putzwände, mit oder ohne Außenisolierung, sowohl horizontal, vertikal oder diagonal montieren. Die Montage von CANEXEL erfolgt indem die Fassadenelemente nach den Vorgaben der Fachregeln von hinterlüfteten Fassaden auf eine regelmäßige Lattung verdeckt genagelt werden. Für eine perfekte Montage bietet CANEXEL ein komplettes, auf die unterschiedlichen Ausführungen und Farben speziell abgestimmtes Zubehörprogramm an.



1. Startprofil : Zur Befestigung der untersten Paneele bei horizontaler Montage.



2. Anschlussprofil J13 oder J22 : Für die Ausbildung von Anschlüssen bei Türen und Fenstern (J13 für Ridgewood und Ultra-Plank, J22 für Ced'r-tex).



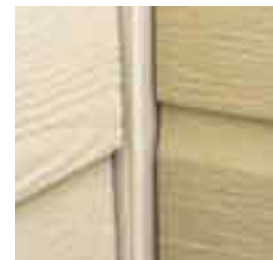
3. Tropfleiste : Für den Abschluss oberhalb der Fenster und Türen zur Regenwasserableitung.



4. Außeneckprofil 55 oder 25 : Für die Ausbildung der Außenecken bei Ridgewood und Ultra-Plank.



5. Individuelles Außeneckprofil 22 : Für die Ausbildung der Außenecken bei Ced'r-tex.



6. Inneneckprofil : Für die Ausbildung der Innenecken.



1 Mehrfamilienhaus

2 Einfamilienhaus

3 Mehrfamilienhaus



7. Stoßdeckleiste 22 oder 30 :  
Zur Stoßausbildung bei  
horizontaler Montage  
(22 für Ced'r-tex, 30 für  
Ridgewood und Ultra-Plank).

8. Retouchierfarbe um kleinere Beschädigungen problemlos auszubessern.
9. Rillennägel von 40 mm für die Befestigung der Fassadenelemente.
10. Farbige Dichtungsmasse : Zum Abdichten der Stöße bei vertikaler oder diagonaler Montage bzw. für Abschlussarbeiten.

Ebenfalls verfügbar :

- Lüftungsgitter 25 x 25 mm oder 30 x 30 mm.
- Abschlussleiste F13 oder F22 für Fensterleibung.

## Technisches Datenblatt CANEXEL

Profil	CED'R-TEX	RIDGEWOOD - ULTRA-PLANK
<b>Zusammensetzung</b>	95 % Holzfasern, 3 % Wachs, 2 % Phenolharz	
<b>Paneel</b>	Einfaches Paneel mit Feder Stülpchalung mit Überlappung	Doppeltes Paneel mit gerundeter Auskehlung (Ridgewood) oder eckiger Auskehlung (Ultra-Plank) – jeweils mit Nut und Feder
<b>Beschichtung</b>	Vier Lagen einer im Ofen bei 160° getrockneten Acryl-Farbe UV-Schutz	
<b>Farbtöne</b>	Weiß, Mandel, Sand, Nebelgrau, Schottisch-Blau, Crème, Ton, Schiefergrau, Schwarzgrün, Acadia, Yellowstone, Sierra	Weiß, Mandel, Sand, Nebelgrau, Crème, Ton, Schiefergrau, Schwarzgrün, Scottisch-Blau, Acadia, Yellowstone, Sierra. Zusätzliche Farben Ridgewood : Rotbraun, Zeder
<b>Länge x Deckbreite x Dicke</b>	3 660 x 200 x 9,5 mm	3 660 x 280 x 11,1 mm
<b>Montage</b>	Horizontale Montage	Horizontale, vertikale oder diagonale Montage, für Ridgewood, nur vertikale Montage für Ultra Plank
<b>Befestigung</b>	Verdeckt durch Nägel alle 400 mm	
<b>Fassadenfläche pro Paket</b>	4 Paneele = 2,91 m <sup>2</sup>	4 Paneele = 4,10 m <sup>2</sup>
<b>Fassadenfläche pro Palette</b>	40 Pakete = 116,40 m <sup>2</sup>	27 Pakete = 110,70 m <sup>2</sup>
<b>Flächengewicht</b>	10,6 kg/m <sup>2</sup>	10,3 kg/m <sup>2</sup>
<b>Dichte</b>	920 kg/m <sup>3</sup>	920 kg/m <sup>3</sup>
<b>Garantie und Normen</b>	10 Jahre Garantie Brandschutz DIN 4102-B2 Prüfbescheid CSTB (Europäische Qualitätsüberwachung)	
<b>Widerstandstest</b>	Gute Dauerhaftigkeit, geprüft durch das Amt "Bureau Veritas" Isotropie Test, Widerstandsfähigkeitstest gegen Feuchtigkeit und Temperaturschwankungen sowie Stoßtest, vom CSTB durchgeführt	
<b>Wartung</b>	Wartungsfreundlich. Reinigung von verschmutzten Oberflächen mit Wasser und mit einem nicht schleifenden Reinigungsmittel.	

BCCD 06

