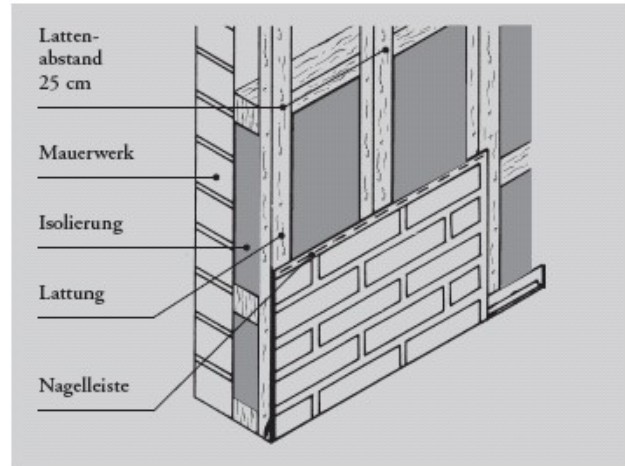
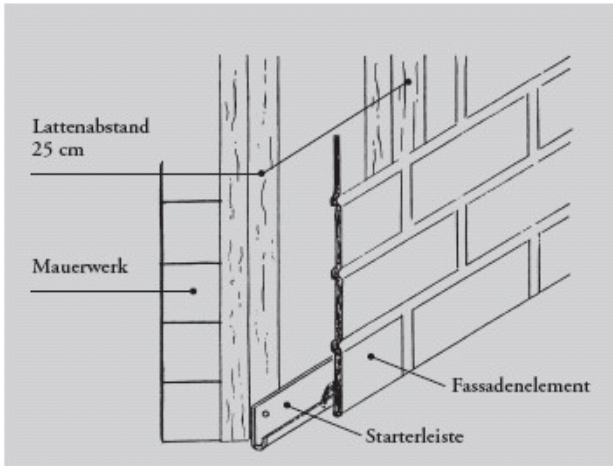


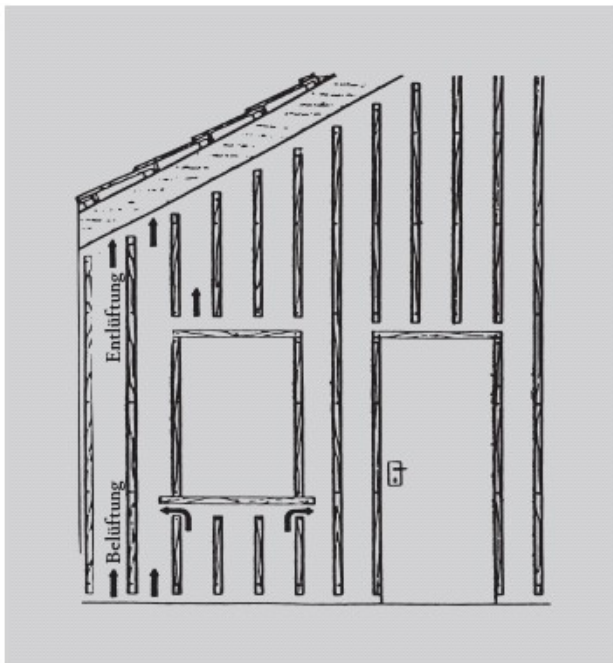
# Montageanleitung

## ZF ZIERER-Klinkerstruktur

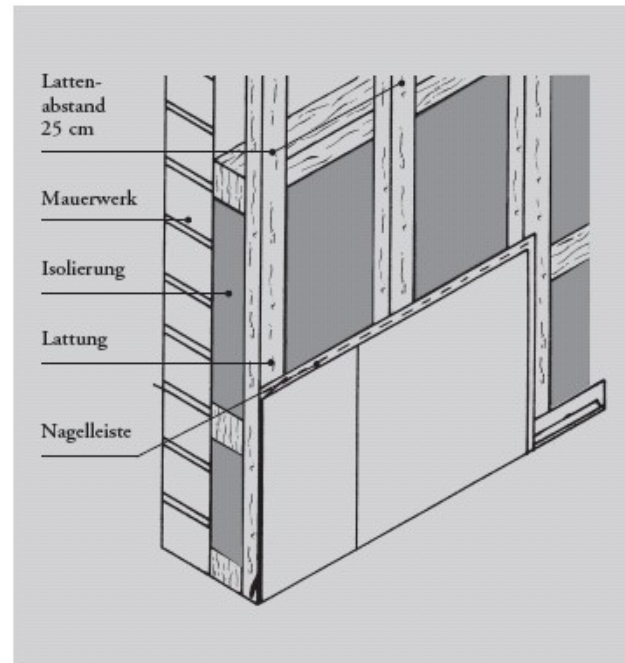
**ZF ZIERER®** Produkte werden auf einer imprägnierten Lattenkonstruktion von links nach rechts, wie unten abgebildet, verlegt. Die Anbringung einer zusätzlichen Wärmedämmung führt zu einer erheblichen Heizkostensparnis. Die Belüftung sowie die Ausdehnung der Fassadenelemente sind zu beachten. Die Dehnung pro Meter/Grad beträgt 0,02 mm.



**ZF ZIERER®** Fassadenelemente werden nach dem bauphysikalischen Prinzip eines vorgehängten hinterlüfteten Fassadelements verarbeitet. Die Anbringung einer zusätzlichen Wärmedämmung führt zu einem angenehmen Wohnklima. Im Winter Heizkostensparnis, im Sommer angenehme Kühle. Wichtigste technische Voraussetzung in diesem Zusammenhang ist eine uneingeschränkte Be- und Entlüftung der Fassade, wie auf der linken unteren Abbildung gezeigt.



Be- und Entlüftung



Aufbau mit Isolierung

### Technische Daten (Fassadenelemente)

Merkmale	Einheit	Ist
Biegefestigkeit	(DIN 53452) (Mpa)	≥ 140
Biege-E-Modul	(DIN 53452) (Mpa)	≥ 10.000
Schlagzähigkeit	(DIN 53452) (KJ/m²)	≥ 50
Spezifisches Gewicht	(DIN 53479) (g/cm³)	≥ 1,90 + 0,05
Wasseraufnahme	(DIN 53479) (mg)	≤ 50
Wärmeleitzahl (K-Wert)	(W(mk))	= 0,5

Überwachte und zertifizierte Bauprodukte durch



**MATERIALPRÜFUNGSAMT NORDRHEIN-WESTFALEN**  
anerkannte Prüf-, Überwachungs- und Zertifizierungsstelle  
gemäß § 28 BauO NW